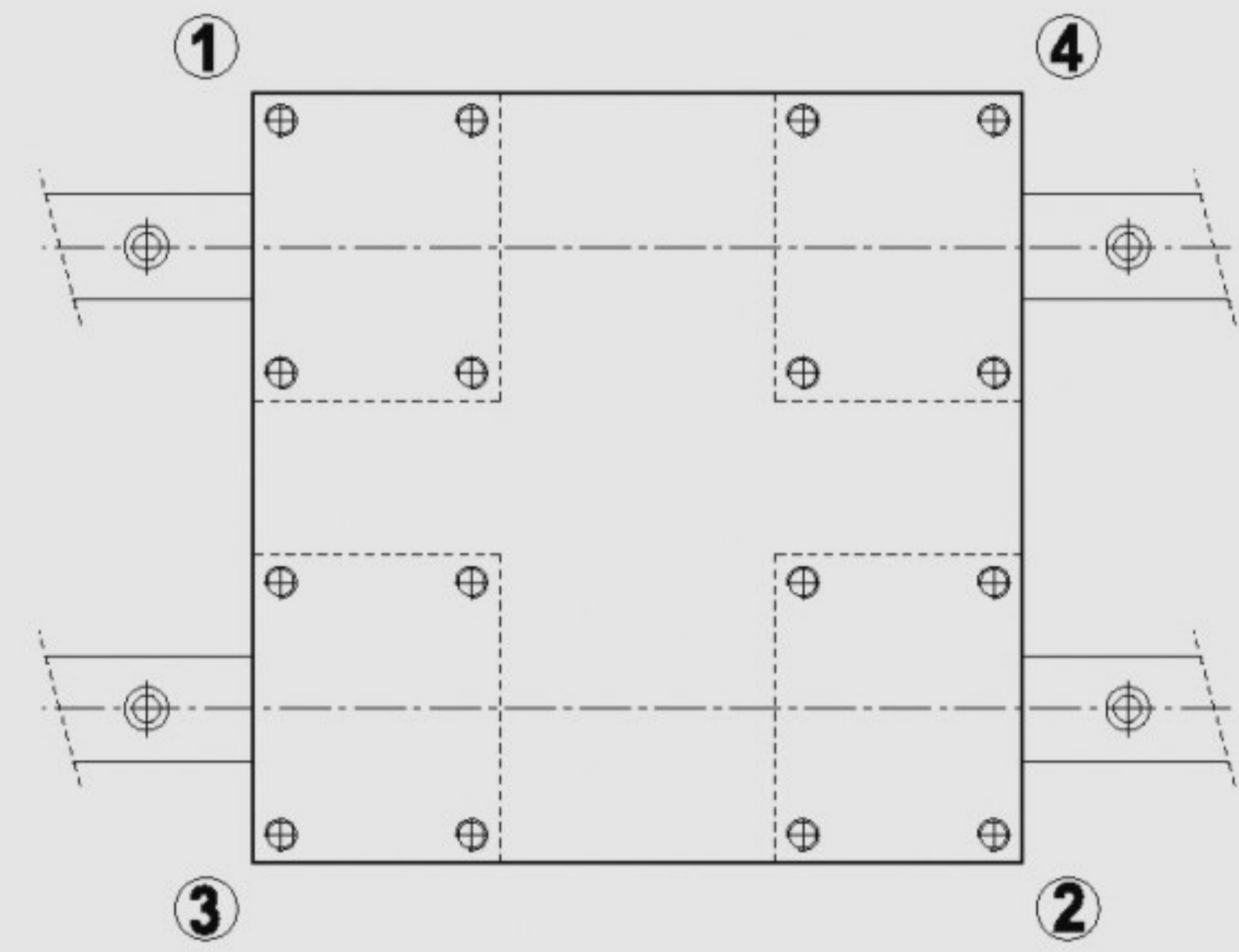


Linear Guideways

General Information

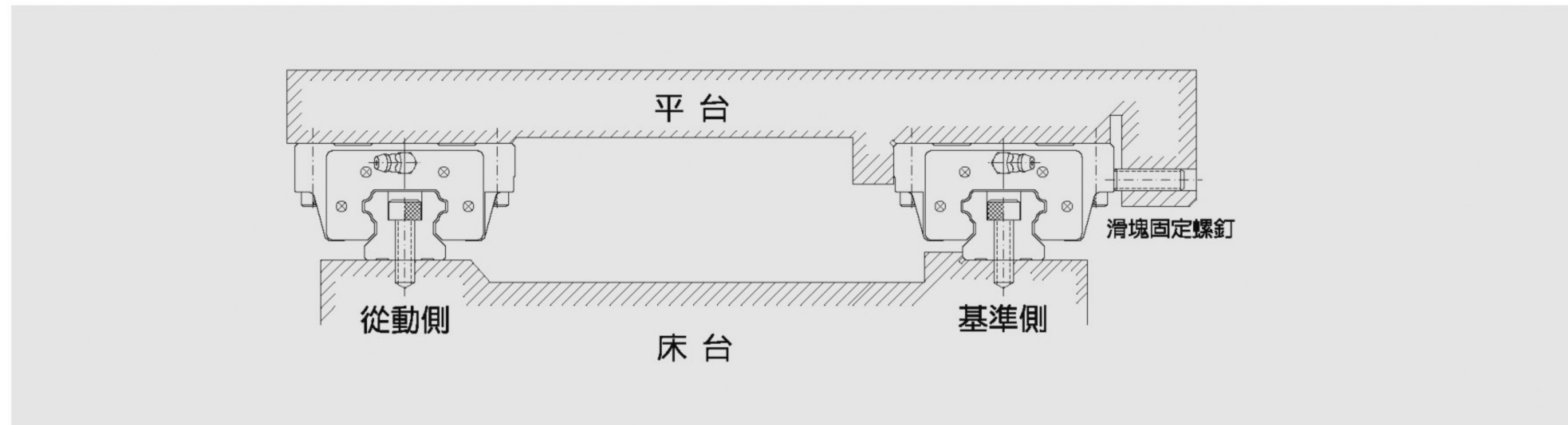
(3) 滑块安装



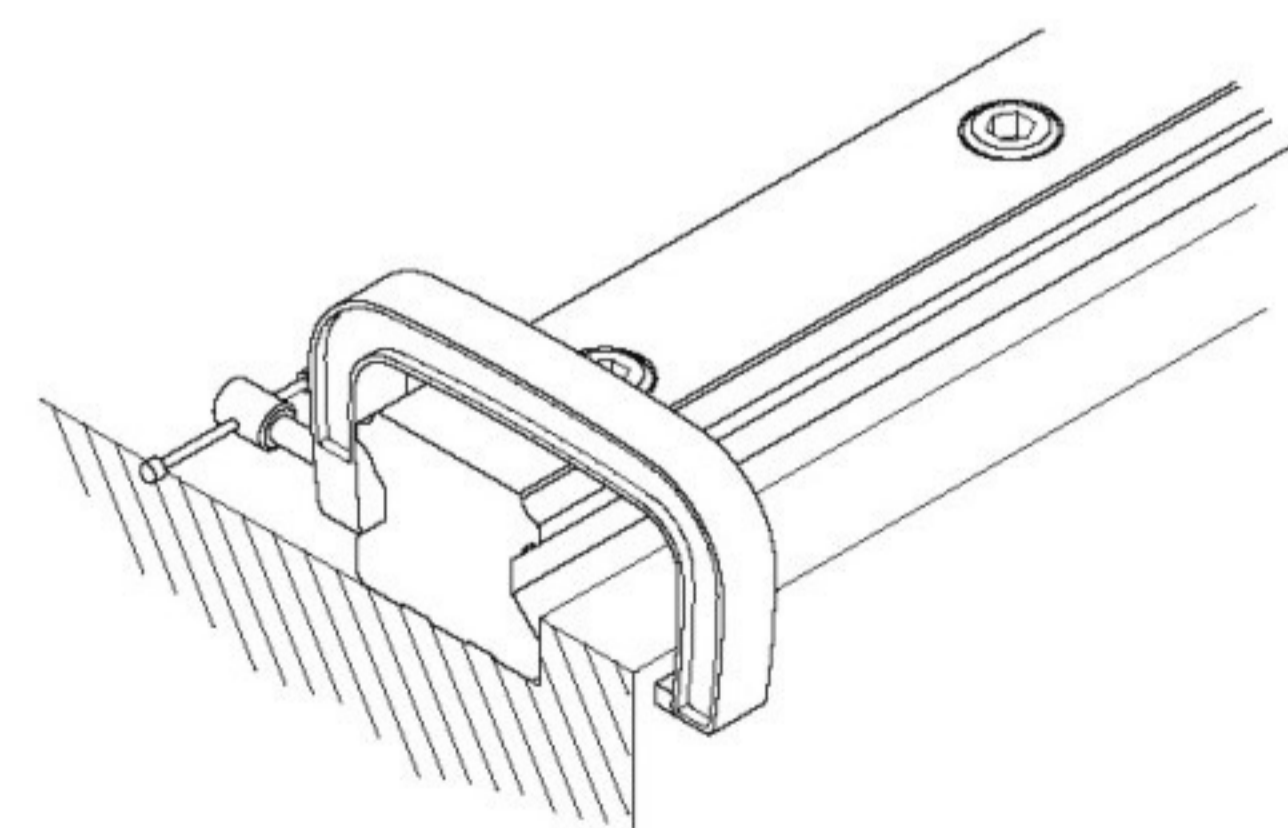
- 使用装配螺丝将承载平台大概固定于滑块上。
- 使用固定螺丝，将滑块侧边基准面紧固于平台侧边装配面上，以确定滑块位置。
- 锁紧装配螺丝将承载平台按1~4对角线顺序紧固于滑块上。

1-10-3 导轨无侧向固定螺钉的安装

在无固定螺钉的安装例中为确保从动侧导轨与基准侧导轨间的平行度，导轨可依下列所示安装，而滑块的安装则与前述范例相同。

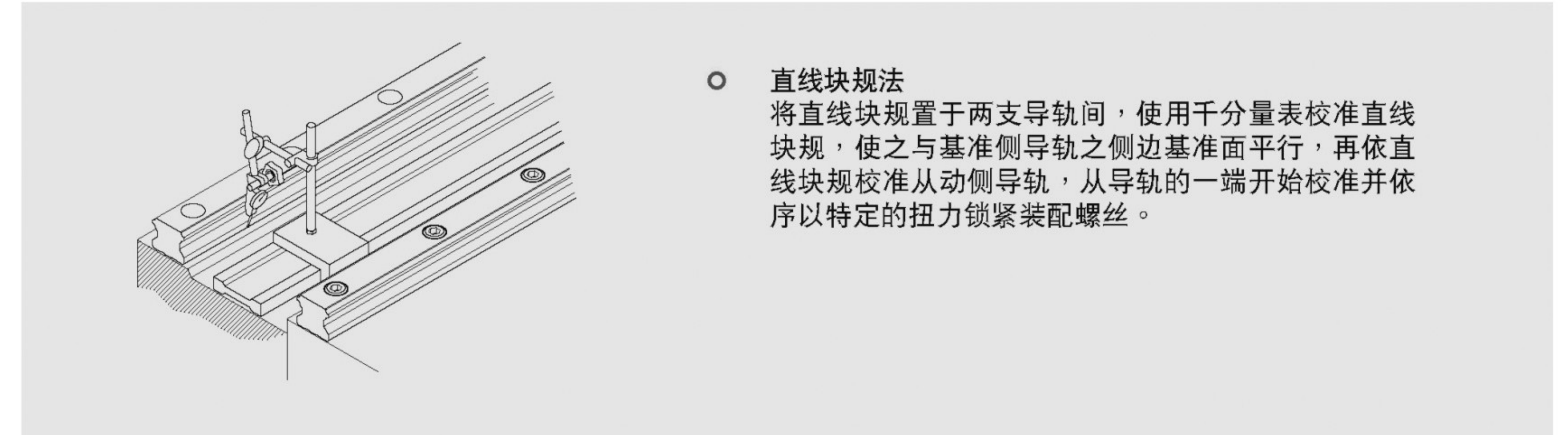


(1) 基准侧导轨的安装

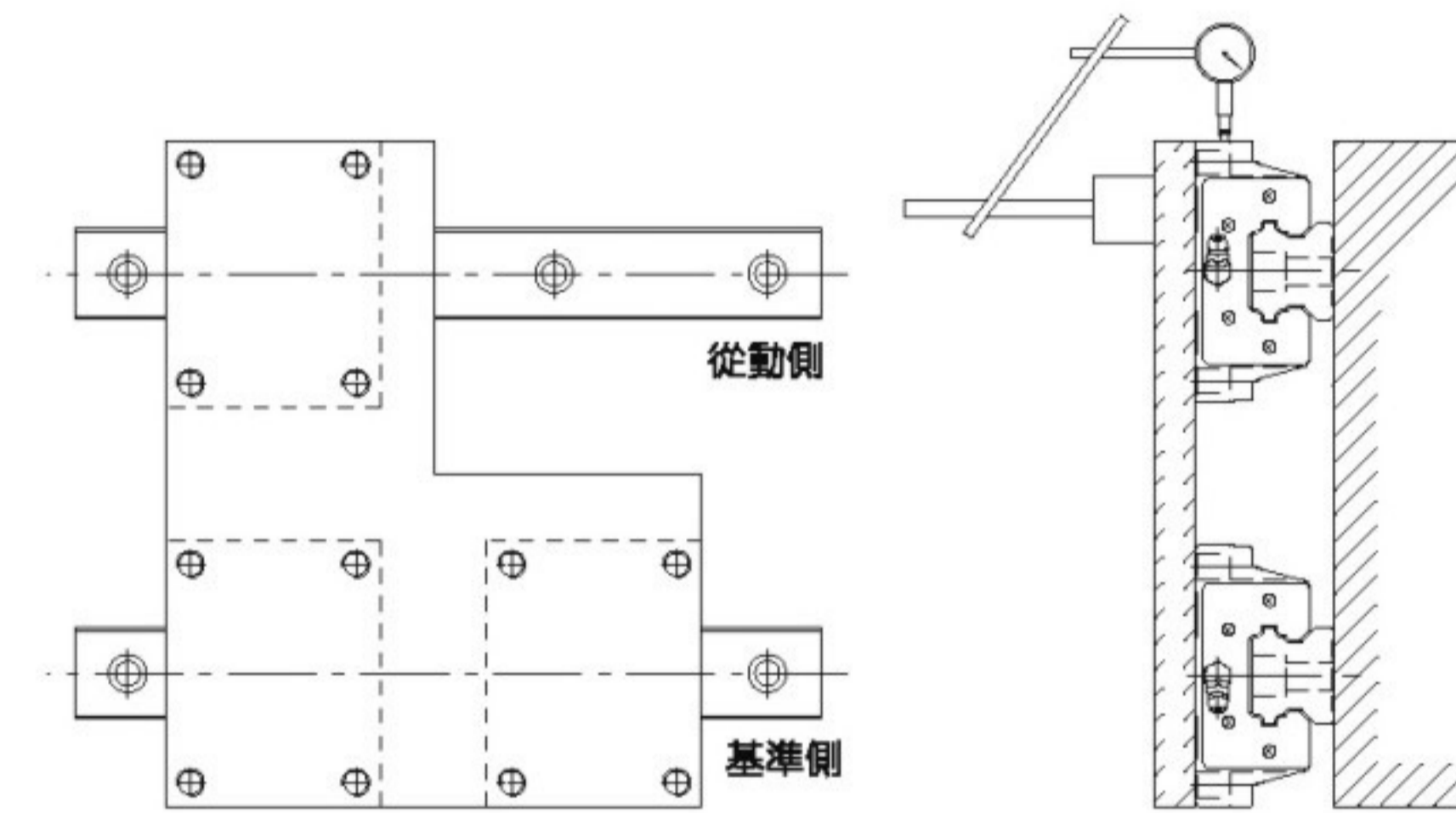


- **虎钳夹紧法**
先使用装配螺丝将导轨底部基准面大概固定于床台底部装配面，再用虎钳将导轨侧边基准面逼紧床台侧边装配面，以确定导轨位置后，使用扭力板手，以一定的扭力按顺序锁紧固定螺丝，将导轨底部基准面逼紧床台底部装配面。

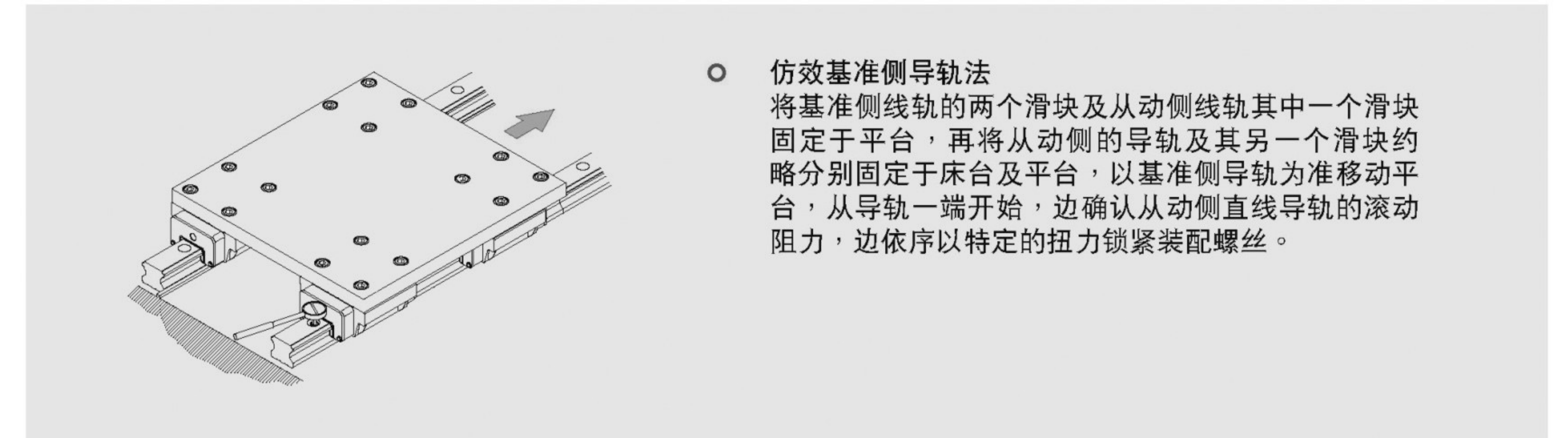
(2) 从动侧导轨的安装



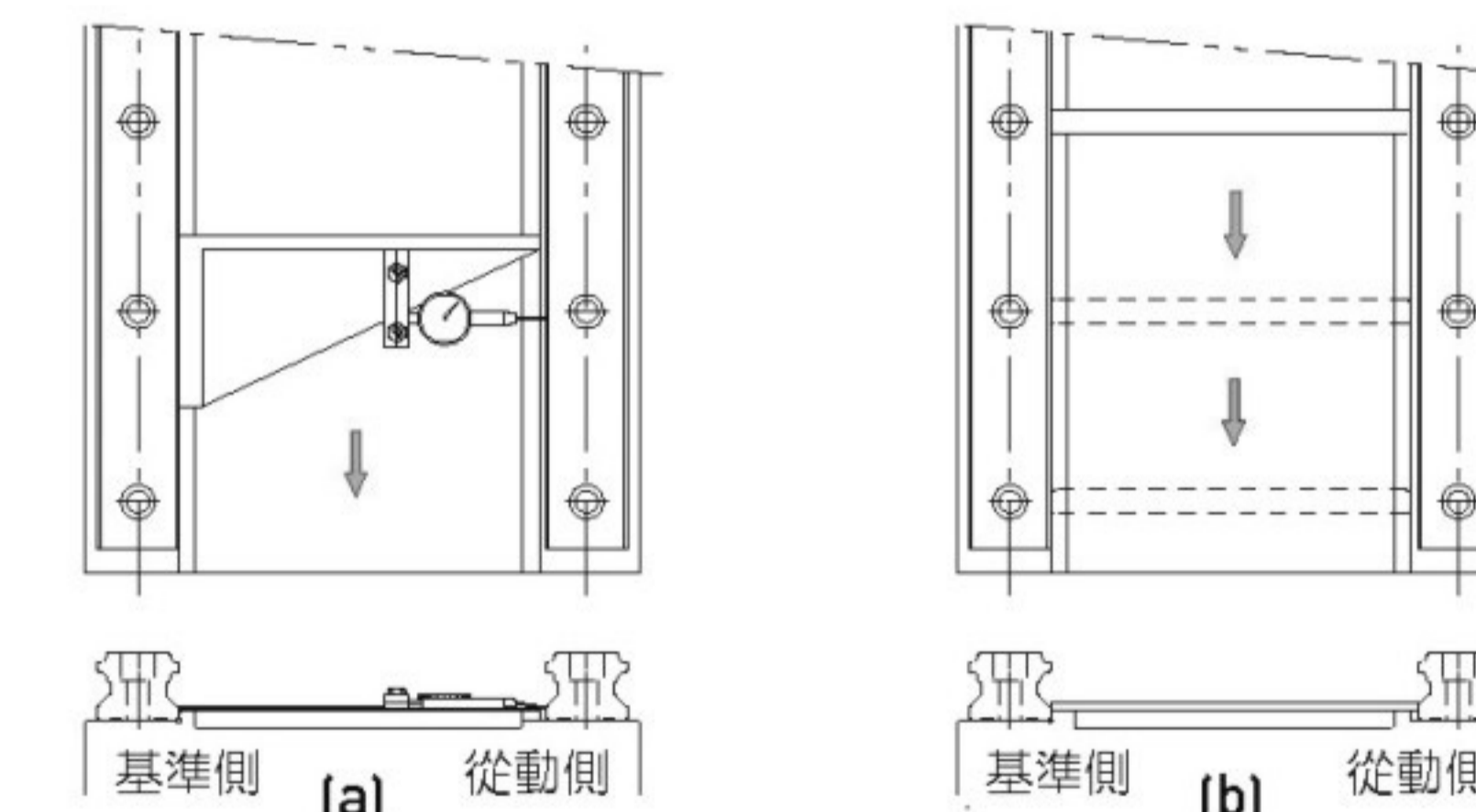
- **直线块规法**
将直线块规置于两支导轨间，使用千分量表校准直线块规，使之与基准侧导轨之侧边基准面平行，再依直线块规校准从动侧导轨，从导轨的一端开始校准并依序以特定的扭力锁紧装配螺丝。



- **移动平台法**
将基准侧两个滑块固定在一个测定平台上，而从动侧只装上一个滑块，其导轨与滑块都尚未紧固于床台与平台，使用附于从动侧滑块顶面千分量表，量测从动侧滑块的侧基准面，从导轨的一端开始校准并依序以特定的扭力锁紧装配螺丝。



- **仿效基准侧导轨法**
将基准侧线轨的两个滑块及从动侧线轨其中一个滑块固定于平台，再将动侧的导轨及其另一个滑块约略分别固定于床台及平台，以基准侧导轨为准移动平台，从导轨一端开始，边确认从动侧直线导轨的滚动阻力，边依序以特定的扭力锁紧装配螺丝。



- **专用工具法**
使用专用工具确定从动侧导轨的位置，并依序以特定的扭力锁紧装配螺丝。