

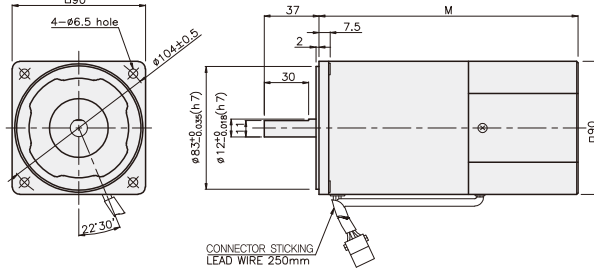
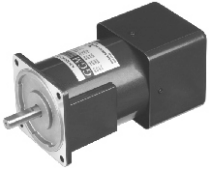
SPEED CONTROL MOTOR – SU SERIES

120W

□90mm

INDUCTION MOTOR

K9IS120F□-SU



尺寸表

编号	M	应用型号
K9IS120F□-SU-C50	195	50Hz
K9IS120F□-SU	175	60Hz

※ 50Hz产品在型号名称中標有C50。

SPECIFICATIONS

120W 连续正格，4极

Model	Voltage (V)	Frequency (Hz)	Speed (rpm)	Permissible Torque		Start T. (N·m/kgf·cm)	Current (A)	Condenser (μF)
				1200 rpm (N·m/kgf·cm)	90 rpm (N·m/kgf·cm)			
K9I□120FJ-SU-C50	100	50	90 ~ 1400	0.83/8.3	0.3/3	0.4/4	3.4	35
K9I□120FJ-SU		60	90 ~ 1700			0.45/4.5		
K9I□120FU-SU	110	60	90 ~ 1700	0.83/8.3	0.3/3	0.45/4.5	3.2	30
	115							
K9I□120FL-SU-C50	200	50	90 ~ 1400	0.83/8.3	0.28/2.8	0.4/4	1.4	8.5
K9I□120FL-SU		60	90 ~ 1700	0.8/8	0.3/3		1.5	8
K9I□120FC-SU-C50	220	50	90 ~ 1400	0.83/8.3	0.28/2.8	0.4/4	1.2	6
			90 ~ 1700					
K9I□120FC-SU	220	60	90 ~ 1400	0.8/8	0.3/3	0.45/4.5	1.4	7
			90 ~ 1700					
K9I□120FD-SU-C50	240	50	90 ~ 1400	0.83/8.3	0.28/2.8	0.4/4	1.3	6

* □ : 电机轴(直) STRAIGHT, P : PINION)

RATED TORQUE OF GEARHEAD

● 单项 100V/115V

单位 = 上段 : N·m / 下段 : kgf·cm

Model	Ratio	3	3.6	5	6	7.5	9	10	12.5	15	18	20	25	30	36	40	50	60	75	90	100	120	150	180	200	
K9I□120F□-SU K9P□B, BF	1200	2.02 20.2	2.42 24.2	3.36 33.6	4.03 40.3	5.04 50.4	6.05 60.5	6.72 67.2	7.56 75.6	9.08 90.8	10.89 108.9	12.10 121.0	13.61 136.1	16.34 163.4	19.60 196.0	20	20	20	20	20	20	20	20	20	20	20
	90	0.73 7.3	0.87 8.7	1.22 12.2	1.46 14.6	1.82 18.2	2.19 21.9	2.43 24.3	2.73 27.3	3.28 32.8	3.94 39.4	4.37 43.7	4.92 49.2	5.90 59.0	7.09 70.9	7.87 78.7	9.84 98.4	11.81 118.1	13.29 132.9	15.94 159.4	17.71 177.1	20	20	20	20	20

● 单项 200V/240V

单位 = 上段 : N·m / 下段 : kgf·cm

Model	Ratio	3	3.6	5	6	7.5	9	10	12.5	15	18	20	25	30	36	40	50	60	75	90	100	120	150	180	200		
K9I□120F□-SU K9P□B, BF	1200	200V/220V/230V 240V/50Hz	2.02 20.2	2.42 24.2	3.36 33.6	4.03 40.3	5.04 50.4	6.05 60.5	6.72 67.2	7.56 75.6	9.08 90.8	10.89 108.9	12.10 121.0	13.61 136.1	16.34 163.4	19.60 196.0	20	20	20	20	20	20	20	20	20	20	
		200V/220V 230V/60Hz	1.94 19.4	2.33 23.3	3.24 32.4	3.89 38.9	4.86 48.6	5.83 58.3	6.48 64.8	7.29 72.9	8.75 87.5	10.50 105.0	11.66 116.6	13.12 131.2	15.75 157.5	18.90 189.0	20	20	20	20	20	20	20	20	20	20	20
	90	200V/220V/230V 240V/50Hz	0.68 6.8	0.82 8.2	1.13 11.3	1.36 13.6	1.70 17.0	2.04 20.4	2.27 22.7	2.55 25.5	3.06 30.6	3.67 36.7	4.08 40.8	4.59 45.9	5.51 55.1	6.61 66.1	7.35 73.5	9.19 91.9	11.02 110.2	12.40 124.0	14.88 148.8	16.53 165.3	19.84 198.4	20	20	20	20
		200V/220V 230V/60Hz	0.73 7.3	0.87 8.7	1.22 12.2	1.46 14.6	1.82 18.2	2.19 21.9	2.43 24.3	2.73 27.3	3.28 32.8	3.94 39.4	4.37 43.7	4.92 49.2	5.90 59.0	7.09 70.9	7.87 78.7	9.84 98.4	11.81 118.1	13.29 132.9	15.94 159.4	17.71 177.1	20	20	20	20	20

* 减速机。中间减速机为另卖品

* 减速机品名中 □ 里 为减速比

* 色是与电机同一方向，其它为反方向。

* 表 比此减速比还要高的减速比时可以使用中间减速机。此时的许容扭矩为 20N·m/200kgf·cm。

* 转速以电机同期转速 (50Hz : 1500RPM 60Hz : 1800RPM) 为基准除以减速比计算出来的。实际转速根据负载的大小比表上的数据小2-20%。

GEARHEAD

RATED TORQUE OF GEARHEAD

● 单项 100V/115V

单位 = 上段 : N·m / 下段 : kgf·cm

Model Motor/Gearhead	Ratio Speed(rpm)	3	3,6	5	6	7,5	9	10	12,5	15	18	20	25	30	36	40	50	60	75	90	100	120	150	180	200
		K9I□120F□-SU K9P□BU, BUF	1200	2,02 20,2	2,42 24,2	3,36 33,6	4,03 40,3	5,04 50,4	6,05 60,5	6,72 67,2	7,56 75,6	9,08 90,8	10,89 108,9	12,10 121,0	13,61 136,1	16,34 163,4	19,60 196,0	21,78 217,8	27,23 272,3	30 300	30 300	30 300	30 300	30 300	30 300
90	0,73 7,3		0,87 8,7	1,22 12,2	1,46 14,6	1,82 18,2	2,19 21,9	2,43 24,3	2,73 27,3	3,28 32,8	3,94 39,4	4,37 43,7	4,92 49,2	5,90 59,0	7,09 70,9	7,87 78,7	9,84 98,4	11,81 118,1	13,29 132,9	15,94 159,4	17,71 177,1	21,26 212,6	26,57 265,7	30 300	30 300

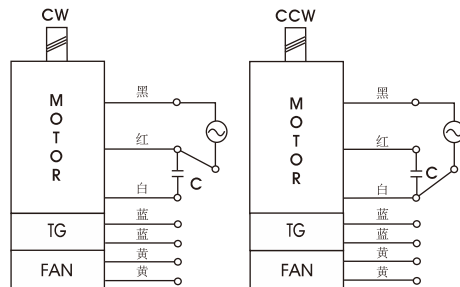
● 单项 200V/240V

单位 = 上段 : N·m / 下段 : kgf·cm

Model Motor/Gearhead	Ratio Speed(rpm)	3	3,6	5	6	7,5	9	10	12,5	15	18	20	25	30	36	40	50	60	75	90	100	120	150	180	200	
		K9I□120F□-SU K9P□BU, BUF	1200	200V/220V/230V 240V/50HZ	2,02 20,2	2,42 24,2	3,36 33,6	4,03 40,3	5,04 50,4	6,05 60,5	6,72 67,2	7,56 75,6	9,08 90,8	10,89 108,9	12,10 121,0	13,61 136,1	16,34 163,4	19,60 196,0	21,78 217,8	27,23 272,3	30 300	30 300	30 300	30 300	30 300	30 300
200V/220V 230V/60HZ	1,94 19,4			2,33 23,3	3,24 32,4	3,89 38,9	4,86 48,6	5,83 58,3	6,48 64,8	7,29 72,9	8,75 87,5	10,50 105,0	11,66 116,6	13,12 131,2	15,75 157,5	18,90 189,0	21,00 210,0	26,24 262,4	30 300	30 300	30 300	30 300	30 300	30 300	30 300	30 300
90	200V/220V/230V 240V/50HZ		0,68 6,8	0,82 8,2	1,13 11,3	1,36 13,6	1,70 17,0	2,04 20,4	2,27 22,7	2,55 25,5	3,06 30,6	3,67 36,7	4,08 40,8	4,59 45,9	5,51 55,1	6,61 66,1	7,35 73,5	9,19 91,9	11,02 110,2	12,40 124,0	14,88 148,8	16,53 165,3	19,84 198,4	24,80 248,0	29,76 297,6	30 300
	200V/220V 230V/60HZ		0,73 7,3	0,87 8,7	1,22 12,2	1,46 14,6	1,82 18,2	2,19 21,9	2,43 24,3	2,73 27,3	3,28 32,8	3,94 39,4	4,37 43,7	4,92 49,2	5,90 59,0	7,09 70,9	7,87 78,7	9,84 98,4	11,81 118,1	13,29 132,9	15,94 159,4	17,71 177,1	21,26 212,6	26,57 265,7	30 300	30 300

- * 减速机。中间减速机为另卖品
- * 减速机品名中 □ 里 为减速比
- * 色是与电机同一方向，其它为反方向。
- * 表 比此减速比还要高的减速比时可以使用中间减速机。此时的许容扭矩为 30N·m / 300kgf·cm。
- * 转速以电机同期转速（50Hz：1500RPM 60Hz：1800RPM）为基准除以减速比计算出来的。实际转速根据负载的大小比表上的数据小2-20%。

CONNECTION DIAGRAMS



旋转方向由出力轴侧看时

GEARHEAD

DIMENSIONS

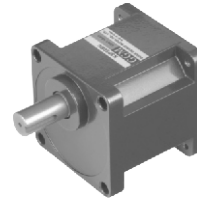
K9P□B



K9P□BF, BUF

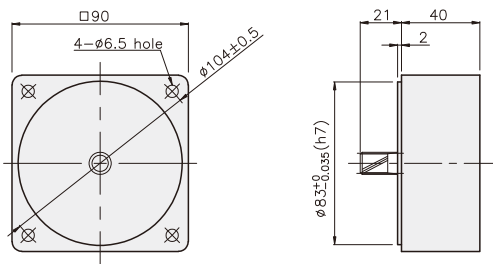


K9P□BU



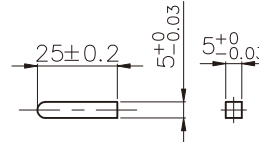
DECIMAL GEARHEAD

K9P10BX

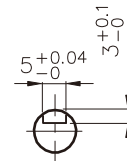


KEY SPEC

• KEY

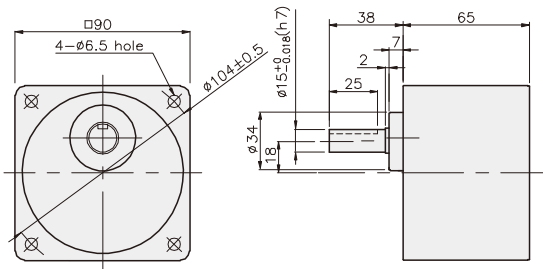


• KEY GROOVE

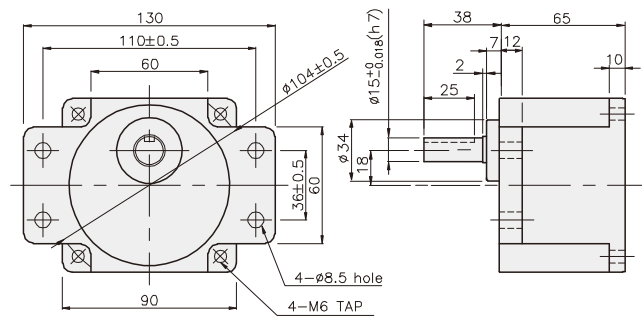


GEARHEAD

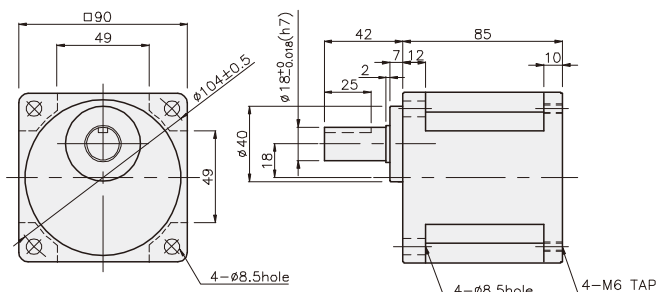
K9P□B



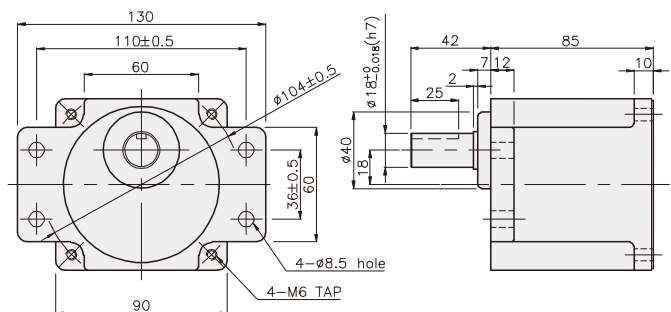
K9P□BF



K9P□BU



K9P□BUF



GEARHEAD

DIMENSIONS

K9IP120F□-SU + K9P□B



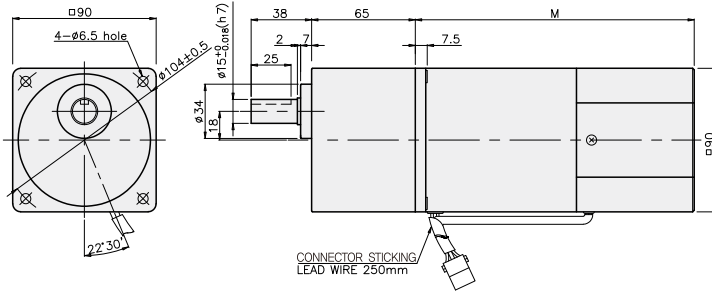
K9IP120F□-SU + K9P□BF, BUF



K9IP120F□-SU + K9P□BU



K9IP120F□-SU + K9P□B



重量

PART	WEIGHT(kg)
MOTOR	3.54
DECIMAL GEAR HEAD	0.62

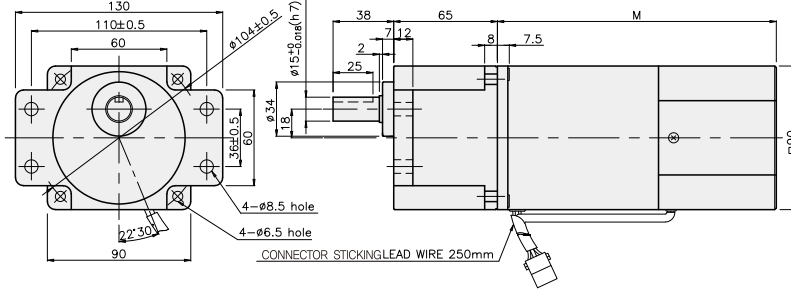
尺寸表

编号	M	应用型号
01	195	50Hz
02	175	60Hz

尺寸表

编号	应用型号	安装螺丝
01	K9P3~200B	M6 P1,0 X 95
02	K9P10BX	M6 P1,0 X 140

K9IP120F□-SU + K9P□BF



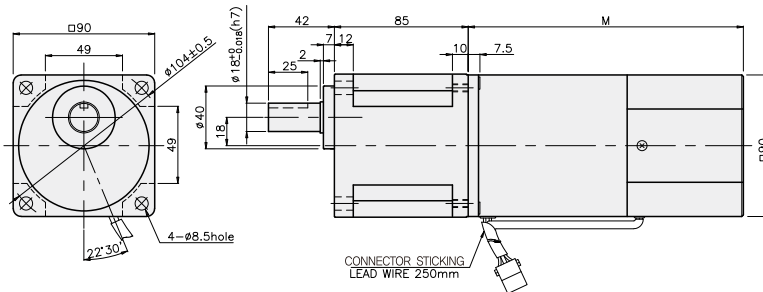
重量

PART	WEIGHT(kg)
K9P3~10B	1.22
K9P12.5~20B	1.32
K9P25~60B	1.42
K9P75~200B	1.45

尺寸表

编号	应用型号	安装螺丝
01	K9P3~200BF	M6 P1,0 X 20
02	K9P10BX	M6 P1,0 X 65

K9IP120F□-SU + K9P□BU



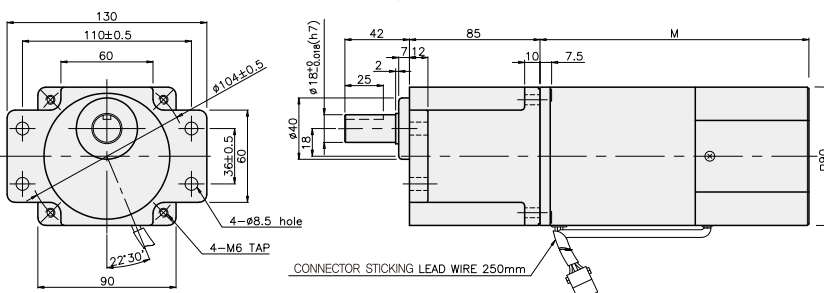
重量

PART	WEIGHT(kg)
K9P3~10BF	1.22
K9P12.5~20BF	1.30
K9P25~60BF	1.42
K9P75~200BF	1.44

尺寸表

编号	应用型号	安装螺丝
01	K9P3~200BU	M6 P1,0 X 20
02	K9P10BX	M6 P1,0 X 65

K9IP120F□-SU + K9P□BUF



重量

PART	WEIGHT(kg)
K9P3~10BU	1.44
K9P12.5~20BU	1.55
K9P25~60BU	1.69
K9P75~200BU	1.74

尺寸表

编号	应用型号	安装螺丝
01	K9P3~200BUF	M6 P1,0 X 20
02	K9P10BX	M6 P1,0 X 65

重量

PART	WEIGHT(kg)
K9P3~10BUF	1.50
K9P12.5~20BUF	1.62
K9P25~60BUF	1.76
K9P75~200BUF	1.82