

## 护舷贴面板

UHMWPE 护舷贴面板（或码头护舷板）是护舷板的最佳材料，它具有极低的摩擦系数、抗冲击性、高耐磨性、抗紫外线和臭氧，使船舶能够平稳地通过护舷系统。

UHMWPE 在高温高压下模压成板材，有多种尺寸和厚度可供选择。可以对原板进行切割、机加工和钻孔，以适应任何类型的面板。

## 产品特性

- 安装方便
- 有不同颜色和多种质量等级可供选择
- 不腐烂、不分解、不腐蚀
- 可回收

## 应用领域

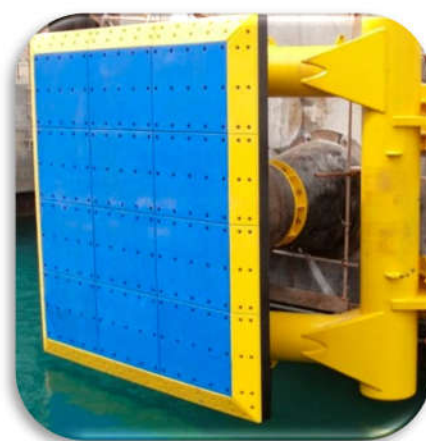
- 防冲板（架）缓冲型垫板
- 橡胶条
- V 型橡胶护舷
- 入口和侧壁保护
- 桥墩保护
- 作业船上的传送带



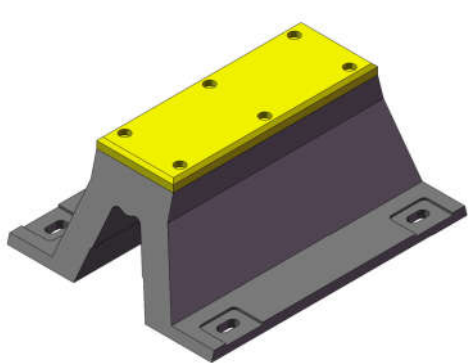
锥形护舷



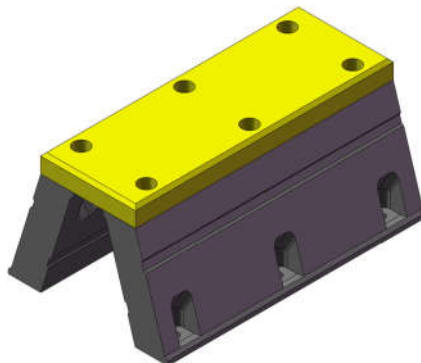
鼓型护舷



平行移动护舷

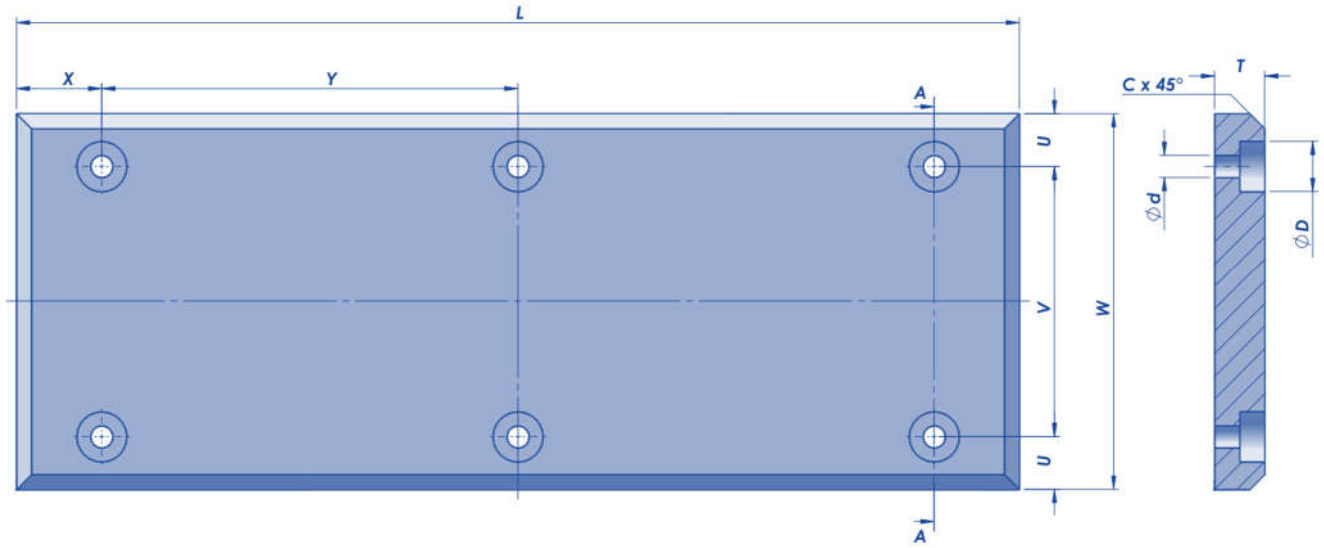


超级拱形护舷(SAP)



腿型护舷 (LP)

## 拱形护舷贴面板



型号	W	U	V	X	Y	T	螺栓尺寸	d	D	C	L
SAP150H	112	56	0	60-70	330-410	30	M12	13	30	10	1000
SAP200H	150	35	80	60-70	330-410	30	M16	18	40	10	1500
SAP250H	187	36	115	70-85	330-415	30	M16	18	40	10	2000
SAP300H	225	37.5	150	70-85	330-415	40	M16	18	40	15	2500
SAP400H	300	50	200	70-85	330-415	40	M20	22	50	15	3000
SAP500H	375	52.5	270	70-85	330-415	50	M20	22	50	15	3500
SAP600H	450	55	340	70-85	330-415	50	M24	27	60	15	
SAP800H	600	60	480	70-85	330-415	60	M30	33	75	20	
SAP1000H	750	75	600	70-85	330-415	60	M30	33	75	20	

所有尺寸均可定制，请根据图纸提供上述尺寸

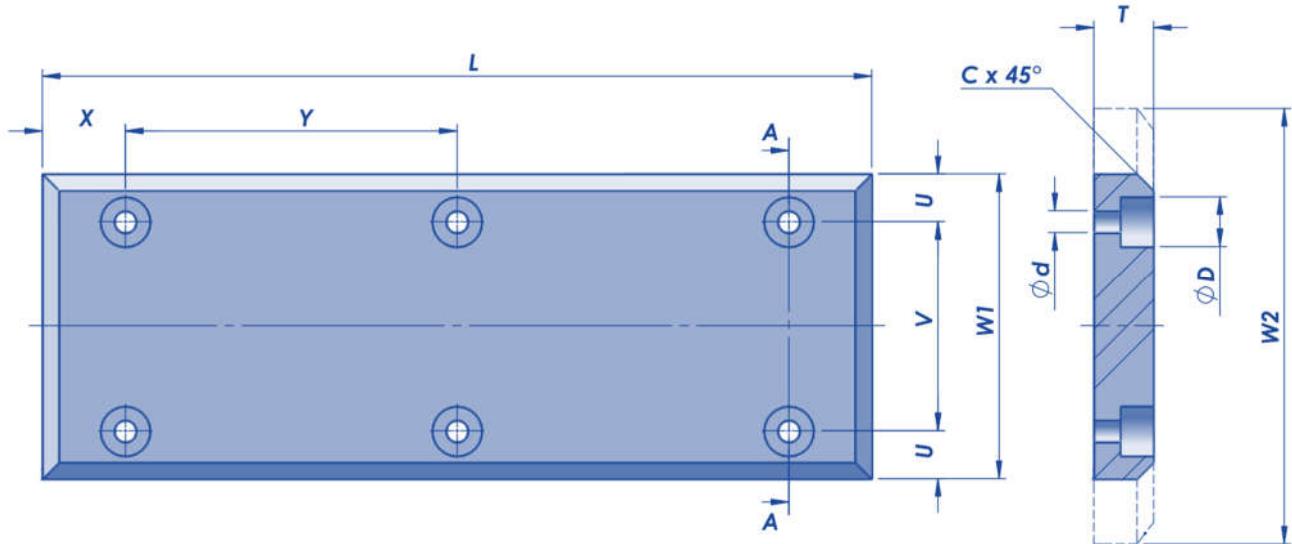
[单位:mm]

型号	W	U	V	X	Y	T	螺栓尺寸	d	D	C	L
AP150H	98	49	0	60-70	330-410	30	M16	18	40	10	1000
AP200H	130	65	0	60-70	330-410	30	M16	18	40	10	1500
AP250H	163	45	73	70-85	330-410	30	M16	18	40	10	2000
AP300H	195	50	95	70-85	330-410	40	M16	18	40	15	2500
AP400H	260	60	140	70-85	330-410	40	M16	22	50	15	3000
AP500H	325	65	195	70-85	330-410	50	M20	22	50	15	3500
AP600H	390	65	260	70-85	330-410	50	M20	22	50	15	
AP800H	520	70	380	70-85	330-410	60	M24	27	60	20	
AP1000H	650	80	490	70-85	330-410	60	M24	27	60	20	

所有尺寸均可定制，请根据图纸提供上述尺寸

[单位:mm]

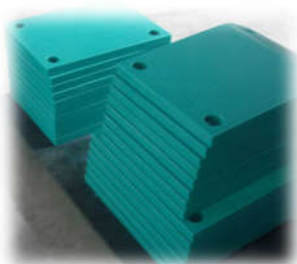
## 腿型护舷贴面板



型号	W1	W2*	U	V	X	Y	T	螺栓尺寸	d	D	C	L
LP300H	270	410	49	172	150	300	70	M20	22	50	20	600-1500
LP400H	360	550	64	232	125/250	500	80	M24	27	60	20	750-3000
LP500H	460	670	72	316	125/250	500	90	M30	33	75	25	750-3000
LP550H	500	750	90	320	125/250	500	90	M30	33	75	25	750-1500
LP600H	530	840	104	322	125/250	500	90	M30	33	75	25	750-1500
LP700H	640	960	117	406	125/250	500	100	M30	33	75	25	750-1500
LP750H	680	1040	120	440	125/250	500	100	M36	39	85	25	750-1500
LP800H	730	1100	125	480	125/250	500	100	M36	39	85	25	800-2000
LP1000H	900	1370	160	580	150-350	500	120	M42	46	100	25	800-2000
LP1250H	1140	1710	208	724	150-375	500	120	M48	52	115	25	800-2000
LP1450H	1300	2000	234	832	200-350	500	140	M48	52	115	25	900-2000
LP1600H	1460	2200	250	960	250-350	500	160	M56	62	130	25	1000-2000

所有尺寸均可定制，请根据图纸提供上述尺寸

[单位:mm]



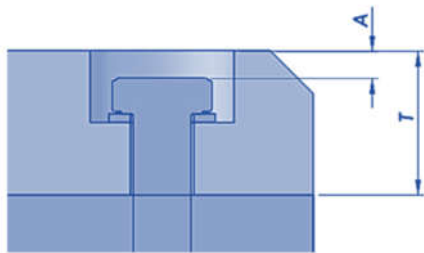
## UHMWPE 护舷板的物理和机械性能

性能	实验方法	单位	标准值	
			纯料	回收料
密度	ISO 1183, GB/T 1033(ASTM D792)	g/cm <sup>3</sup>	0.93 – 0.95	0.94-0.96
分子量	Viscometric	g/mol	≥4 × 10 <sup>6</sup>	≥3 × 10 <sup>6</sup>
摩擦系数	ISO 8295, GB/T10006(ASTM D1894)	---	0.15-0.20	0.15-0.20
屈服强度	ISO 15527, GB/T 1040(ASTM D638)	N/mm <sup>2</sup>	15-20	15-20
断裂强度	ISO 15527, GB/T 1040(ASTM D638)		≥30	≥25
断裂伸长率	ISO 15527, GB/T 1040(ASTM D638)	%	≥50	≥50
磨损指数 (砂浆)	ISO 15527, GB/T 1040(ASTM D638)	-	~100	130-150
冲击强度 (带 V 型缺口)	ISO 11542-2, GB/T 1843(ASTM D256A)	kJ/m <sup>2</sup>	≥130	≥70
硬度	ISO 868 / GB/T 2411(ASTM D2240)	Shore D	61-63	63-66
工作温度	-	°C	-100 to +80	-100 to +80
热膨胀	ISO 11359-2/GB/T 36800.2(ASTM D696-03)	K <sup>-1</sup>	≈ 2 × 10 <sup>-4</sup>	≈ 2 × 10 <sup>-4</sup>
熔点	ISO 11357-3, GB/T 19466.3(ASTM D3418)	°C	133 – 137	133 – 137

实际属性需要根据订单确认。

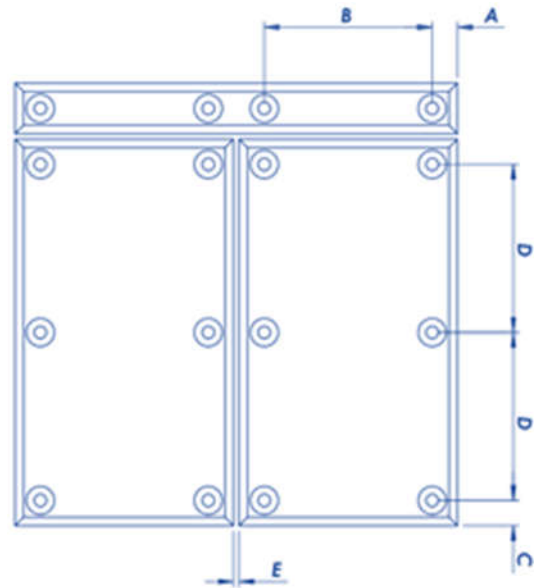
上述性能需要由制造商或第三方检测实验室进行测试。

### 磨损余量



应用场合	T	A	螺栓尺寸
轻型	30	3-5	M12-M16
中型	40	7-10	M16-M20
	50	10-15	
重型	60	15-19	M24-M30
	70	18-25	
	80	22-32	
超重型	90	25-36	M30-M36
	100	28-40	

### 尺寸



A	B	C	D	E
45-85	250-350	45-80	300-450	5-10

