



UHMWPE 支腿垫板

支腿垫板可与任何具有支腿、下降千斤顶或稳定器的设备一起使用，例如起重机、大篷车、房车、拖车、车辆、脚手架、设备、机械、集装箱或其他设备，以确保设备不损坏。防止倾覆和下沉并防止损坏地面。



产品特性

材料：纯料或再生料 UHMWPE

颜色：黑色、花料喷漆、定制

优点：重量轻，易于操作、稳定、韧性好、强度高
防水、耐化学腐蚀、抗紫外线、防滑、寿命长、成本低

尺寸：可定制

形状：方形、圆形、嵌入式、定制

表面：平面、防滑面



表面形状



方形



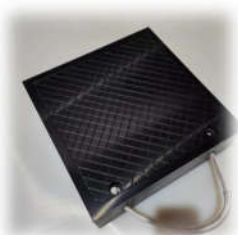
圆形



嵌入式



滑入式



网状表面



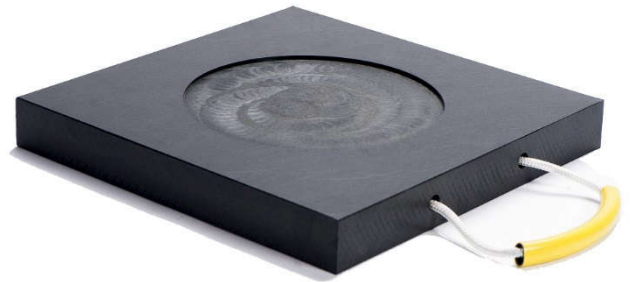
斜面



橡胶防滑面

方形支腿垫板

尺寸 长*宽*厚(mm)	承重 (T)	起重机型 号(T)	重量 (kg)
300*300*30	7	/	2.6
300*300*40	8	/	3.5
400*400*30	8	13	4.6
400*400*40	10	15	6.1
400*400*50	12	20	7.7
400*400*60	15	25	9.2
500*500*40	15	28	9.6
500*500*50	18	30	12
500*500*60	20	35	14.5
600*600*40	20	40	14
600*600*50	23	45	17.5
600*600*60	25	50	20.7
800*800*40	25	60	24.6
800*800*50	30	70	31
800*800*60	35	80	37
1000*1000*50	45	95	48
1000*1000*60	50	100	58
1000*1000*80	70	120	77
1200*1200*60	80	130	83
1200*1200*80	90	150	111



圆形支腿垫板

尺寸 直径*厚(mm)	承重 (T)	起重机型 号(T)	重量 (kg)
Φ600*40	20	40	10.8
Φ800*60	30	60	29
Φ900*60	35	70	37
Φ1000*50	35	70	38
Φ1000*60	40	75	45
Φ1000*80	70	100	60
Φ1200*60	60	100	65
Φ1200*80	80	140	87



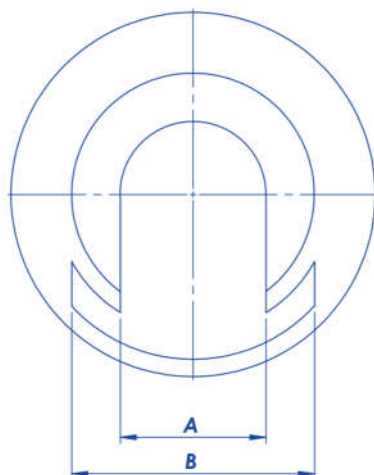
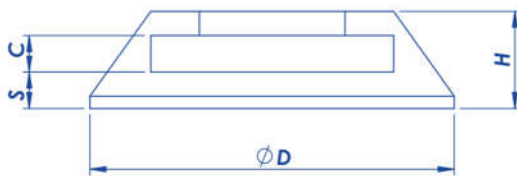
堆叠支腿垫板

尺寸 长*宽*厚(mm)	重量 (kg)
500*250*50	6
500*250*80	9.6
500*250*100	12
1000*250*50	12
1000*250*80	19.2
1000*250*100	24
1200*330*80	30.5



支腿鞋(圆形)

尺寸 直径*厚 (mm)	A (mm)	B (mm)	S (mm)	C (mm)	重量 (kg)	承重 (T)
300*80	120	200	30	30	2.6	8
400*80	120	235	30	30	5	15
500*80	120	255	30	30	9	20
600*80	110	210	30	30	14.6	25



定制支腿垫板

