

曲阳友源热力公司 供热概况

供热经营资质

供热经营许可证

供热经营实行许可证制度。从事供热经营活动应当取得省住房和城乡建设主管部门核发的供热经营许可证。供热企业未取得供热主管部门核发的供热经营许可证，不得经营供热。

曲阳友源热力有限公司是曲阳县城区唯一一家有资质的、合法的供热企业。



目录

- ① 定曲管网介绍
- ② 中心站介绍
- ③ 城区主管网介绍
- ④ 智慧供热介绍



01

定曲管网介绍

大西旺
换热站

从定州电厂西北角墙外一米途径东沿里、西沿里、东么罗村、西么罗村、燕赵村、中管头村、杜村、慈顺村、东流德村、田庄村、大西旺村共计11个行政村，穿越南水北调、孟良河和G5高速，全长 2×25 公里。
另敷设羊平镇供热主管线 2×9 公里。
合计主管网 2×34 公里。

定州国
华电厂



定曲管网-前期勘测



01

划线

根据设计院和测绘公司图纸，现场施工人员进行实地打桩、划线。



02

登统

划线后，公司人员和村委会对每家每户进行测量登记，根据县政府出台的补偿标准确认补偿/赔付金额。



03

兑付

公司财务人员到占地所在村委会给老百姓兑付补偿/赔付金。

定曲管网-开工

定曲供热 管网铺设 工程开工 仪式

2017年7月10日上午7点，在曲阳县燕赵镇举行定曲供热管网铺设工程开工仪式。时任政府及住建局主要领导、供热办主任、燕赵镇领导等出席参加了开工仪式。

住建局李局在致辞时说，在县政府领导下，在各乡镇配合下，定曲供热管网铺设工程正式开工了。李局指出，2017年关停永宁锅炉和田原电厂，曲阳县实行热电联产集中供热，集中供热能够提高城市品味，满足曲阳县城区供热需求，提高居民生活质量。县政府动员各乡镇做好各项保障和服务工作。定曲供热管网铺设工程开工期间，一定要重视施工安全。开工期间正值夏季，做好防汛工作。



定曲管网-开工



定曲管网-施工

工程简介

我公司从大庆油田组织了17支专业焊接队伍，600多人参战，多点同时开工，全面开花。管线全长2×25公里，途径村庄11个，穿越南水北调、干渠、孟良河和高速公路。施工队伍克服了重重困难，在恶劣天气中迎着风雨施工，以最快的速度推进施工进度。最终，施工工期仅用了三个月的时间，于当年10月底定曲管网具备了注水条件。



定曲管网-施工



定曲管网-施工

穿越G5高速



穿越南水北调





02

中心站介绍

中心站设备投招标



设备采购评审会

2017年7月27日上午7点半在恒都四楼会议室举办居民供热终端换热站及自动化供热设备采购评审会，住建局领导以及近20家设备厂家出席了此次会议。

2017年7月28日上午成功签约各设备厂家。



中心站建设



中心站于2017年10月10日进场施工，施工人员昼夜不停，于11月11日向城区方向开始注水，11月14日下午三点准时送电运行。



县长石志新携县委领导到现场祝贺并致辞，向一线工人鞠躬表达感谢。

03 城区主管网介绍

曲阳县城区供热管线分布图--2023

中心换热站现有两套供热系统，以复兴街为界分为东、西两片。现有换热站154个，覆盖供热小区205个，现有供热面积650万平米，可满足供热负荷1000万平米。供热半径9公里。管线东至永宁中学、西至东庄村、南至龙溪城小区、北至远大学校。城区管网总长 2×85 公里。



二网改造

曲阳县人民政府办公室

〔2016〕曲府办122号 ✓

曲阳县人民政府办公室 关于印发《曲阳县城区集中供热二次管网 技术改造工程实施方案》的通知

有关乡镇人民政府，县政府有关部门、社区办：

《曲阳县城区集中供热二次管网技术改造工程实施方案》已经县委常委（扩大）会议、县政府常务会议研究通过，现印发给你们，请按照各自职责，认真抓好落实。

曲阳县人民政府办公室

2016年9月29日

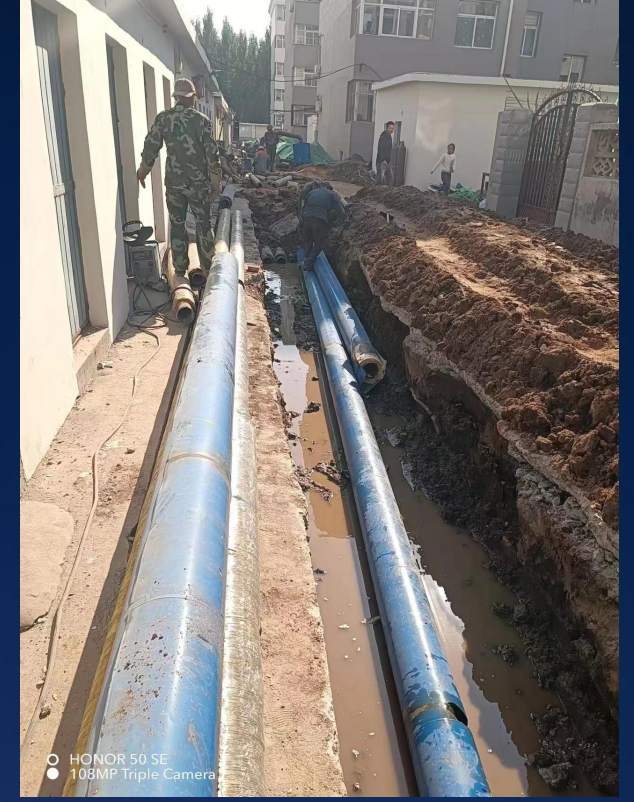


二网改造必要性

在运行过程中发现我县老旧小区供热系统存在的问题：一是庭院管网钢管管径偏细，年久腐蚀，漏水严重，保温层脱落，耗热量大，严重影响供热效果；二是暖气片缺乏维护和清理；三是部分住户私自安装换热器，增加水流阻力，如果换热器内管损坏，含有加药和异味剂的热热水就会混入自来水，严重威胁人体健康和影响供热效果。这些问题如果得不到及时解决，不但影响居民正常取暖，而且也影响供热系统正常运行。

经过县政府常务会议研究通过了《曲阳县城区集中供热二次管网技术改造工程实施方案》。对全城老旧小区进行二网改造。

二网改造施工现场



04

智慧供热介绍

信息化供热系统平台简介



- ◆ 建立在二次热网平衡调控终端硬件基础上的管理平台系统，可完成设备运行状态监测、运行参数设定、远程设备控制、统计分析和历史查询等功能，并能实时、安全、有效、方便地调控相应二次网的水力工况与热力工况，以实现最佳运行效果。

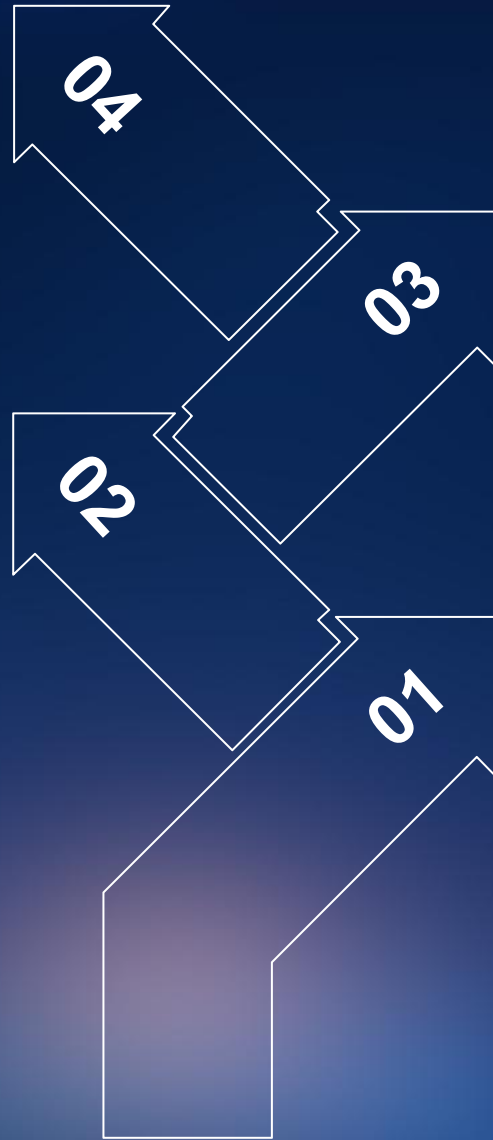
信息化供热系统平台

二次网节能运行方案

二次网平衡调节系统与换热站设备联动运行。精细化管理，减少能源浪费，降低运行成本。

单元平衡系统

解决单元/二网水力失调问题。分时分区控制，按需供热，。



室温采集系统

找到平均室温与投诉率之间的关系，确定合理的室温目标。评估单元、户端平衡状况，确定改造方案。准确估测热负荷，实现换热站合理运行，节能降耗。

户端平衡系统

解决冷热不均，逐步降低过热户，持续排除低温户。

平台功能

01

采用B/S（浏览器/服务器）架构，支持手机安卓系统，满足我们远程和现场的管理和操作需要。

02

实时监控客户端和单元楼的供回水温度、压力、流量等参数，便于管理者实时掌握二次热网的工作状态。

03

管理人员可以通过管理平台调整单元楼和用户终端的流量和工作模式，以持续改善二次网的水力平衡状态。

04

可以对所有数据进行统计分析，进而积累调控经验，不断优化调控策略。

平台功能



THE END !

